

Porteurs d'Initiatives du Nord Isère

# L'annuaire des acteurs de l'accompagnement & du financement de projets



DONNONS DU SENS À L'ÉCONOMIE



**GROUPE**  
**osez**  
Entrepreneur solidaire  
du territoire

Fondation  
de  
France

## » EDITO

Cet annuaire s'adresse aux porteurs d'initiatives, aux entrepreneurs, aux collectivités et aux partenaires du Nord Isère. Il a pour vocation d'informer et d'orienter les porteurs de projets vers une structure du territoire dédiée à l'accompagnement et/ou au financement.

Ce guide est le fruit de la collaboration entre les différents acteurs, réunis au sein d'un même collectif nommé APIC. Ils interviennent dans le cadre de l'économie sociale et solidaire pour favoriser le développement de projets et d'initiatives à impact social et environnemental en Nord Isère.

L'ambition des structures du collectif APIC est de pouvoir proposer leurs services au plus près des entrepreneurs dans 5 lieux ressources de proximité : les Maisons France Services de Morestel, Villemoirieu et Pont de Beauvoisin, le Fablab Luz'In à La Tour du Pin et le Tiers-Lieu Le Patio à Villefontaine.

La Fondation de France soutient la mobilisation du collectif APIC dans la continuité du projet «Tissage d'Initiatives».

**La mise en œuvre est assurée par le Groupe OSEZ et GAIA.**



## » Sommaire

ACEISP	p. 2-3
A DEUX ET PLUS ENTREPRENDRE	p. 4-5
ADIE	p. 6-7
ALTER'INCUB	p. 8-9
GAIA	p. 10-11
GROUPE ISACTYS	p. 12-13
GROUPE OSEZ	p. 14-15
LE PATIO	p. 16-17
LUZ'IN	p. 18-19
RÉSEAU INITIATIVE NORD ISÈRE	p. 20-21
RONALPIA	p. 22-23
LES SCOP AUVERGNE RHONE-ALPES	p. 24-25
START'IN	p. 26-27
AUTRES ACTEURS	p. 28-30
LIEUX RESSOURCES	p. 31-32

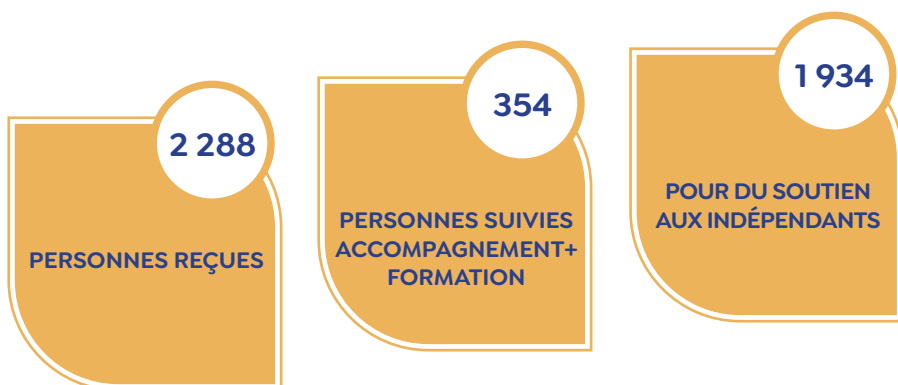
**L'ACEISP, organisme de formation, est un acteur majeur de l'économie sociale et solidaire sur le bassin grenoblois.**

Nous accompagnons, depuis plus de 30 ans, tout type de public dans la construction de leurs projets professionnels.

Fort d'une équipe pluridisciplinaire, notre expertise s'exerce dans l'accompagnement aux projets :

- Création, reprise et développement d'entreprises
- Orientation professionnelle
- Formation
- Retour à l'emploi et insertion par l'activité économique

Notre équipe a une solide connaissance des métiers, des entreprises, des organismes de formation et du marché de l'emploi.



## » Quels services ?



ACCOMPAGNEMENT



ORIENTATION



FORMATION



RETOUR A L'EMPLOI



CONSEILS / EXPERTISE



MISE EN RÉSEAU

## » Pour qui ?

Salariés, demandeurs d'emploi, travailleurs indépendants

## » Où nous rencontrer ?

**Grenoble et Agglomération** (Grésivaudan, Voironnais, Territoires de Montagne, Nord Isère). **Permanences à Bourgoin-Jallieu et Villefontaine.**

## » Nous contacter

**Marie Parassols** - 04 76 96 48 27 - [aceisp@aceisp.org](mailto:aceisp@aceisp.org)

12 Rue Claude Genin - 38100 GRENOBLE

47 Rue Vimaine - 38200 VIENNE



[www.aceisp.org](http://www.aceisp.org)



La coopérative d'activité et d'emploi (CAE) propose un modèle d'entrepreneuriat salarié unique, permettant la création et le développement d'une activité autonome, individuelle ou collective dans un cadre collectif sécurisé. Intégrer une CAE, c'est entreprendre autrement. La CAE répond aux besoins des entrepreneur.es souhaitant retrouver du sens dans leur travail.

Des années d'expérience au service des entrepreneur.e.s salarié.e.s et de leurs clients pour un réseau de professionnels :

- Services aux particuliers - entreprises
- Organisme de formation agréé
- Développement personnel - bien être
- Artisanat
- Bâtiment



## » Quels services ?



**INFORMATION  
COLLECTIVE**



**ACCOMPAGNEMENT**



**FORMATION**

## » Pour qui ?

**Porteurs de projets sur tous types d'activités dont le Bâtiment :**

- > Demandeurs d'emploi
- > Jeunes diplômés
- > Salariés à temps partiel...

## » Où nous rencontrer ?

**Antenne à Bourgoin-Jallieu**

## » Nous contacter

**Sylvie MERG** – 04 74 28 54 31 - [contact@adeuxetplus.com](mailto:contact@adeuxetplus.com)

Immeuble le Transalpin 17 Av. d'Italie - 38300 BOURGOIN-JALLIEU



[www.adeuxetplus.com](http://www.adeuxetplus.com)



L'Adie est une association présente sur tout le territoire français qui défend l'idée que chacun peut entreprendre.

Depuis 30 ans, notre réseau de spécialistes finance et accompagne les créateurs d'entreprise pour une économie plus inclusive.

Nous permettons à des personnes qui n'ont pas accès au système bancaire traditionnel de créer leur propre entreprise (et donc leur propre emploi), grâce au microcrédit accompagné.

Le modèle économique de l'Adie repose sur le soutien de ses partenaires, des collectivités, des entreprises, des banques, des mécènes, des pouvoirs publics et sur l'auto-financement. La diversité de ses ressources lui apporte la pérennité et l'indépendance dont elle a besoin pour mener son action.





## » Quels services ?



ACCOMPAGNEMENT



CONSEILS



FINANCEMENT  
MICRO-CRÉDITS

## » Pour qui ?

**Porteurs et porteuses de projets dans la phase d'élaboration et de recherche de financement**

- > Spécificité du public : exclu du système bancaire
- > Entrepreneurs ayant un besoin en financement ne dépassant pas les 12 000€
- > Pour tout type de projet ayant un besoin de moins de 12 000€ de financement

## » Où nous rencontrer ?

**Antennes en Nord Isère :** Bourgoin-Jallieu et Vienne

**Permanences :** Maison France Services de la Côte-Saint-André,  
CCAS de La Tour du Pin

## » Nous contacter

**Coumba Coulibaly** - 07 56 30 07 31 - [ccoulibaly@adie.org](mailto:ccoulibaly@adie.org)

**Arlette Martin** - 06 09 58 18 93 - [amartin@adie.org](mailto:amartin@adie.org)

25 Avenue Gambetta - 38300 BOURGOIN-JALLIEU



[www.adie.org](http://www.adie.org)



# Alter'Incub

Incubateur d'innovation sociale

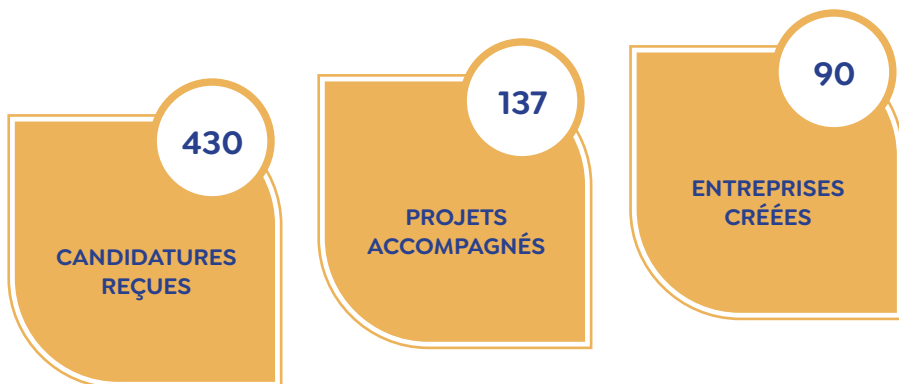
AUVERGNE-RHÔNE-ALPES

Alter'Incub accompagne l'émergence et le développement de projets socialement innovants et propose un appui méthodologique qui repose sur :

- l'expérimentation, la construction basée sur l'essai-erreur, les processus et outils itératifs
- la co-construction avec les bénéficiaires et l'ensemble des parties prenantes
- la priorité à la viabilité économique et à la pérennité

L'accompagnement permet de :

- lever les freins à travers le regard d'experts
- concrétiser du concept au business plan
- progresser dans sa posture d'entrepreneur.e.s en développant ses compétences
- bénéficier du réseau de l'incubateur et de ses partenaires
- s'enrichir des expériences des autres entrepreneur.e.s



## » Quels services ?



CONSEILS /  
EXPERTISE



ACCOMPAGNEMENT  
SUIVI INDIVIDUEL



INFORMATION  
COLLECTIVE



MISE EN RÉSEAU

## » Pour qui ?

### Porteurs et porteuses de projets émergents

- > Qui souhaitent entreprendre au bénéfice de leur territoire
- > Qui pensent et agissent avec et pour les bénéficiaires et acteurs autour d'un projet structurant
- > Qui répondent à un besoin social et/ou environnemental par une réponse nouvelle au regard du territoire ou de la filière
- > Qui instaurent une gouvernance partagée de leur projet et partagent la valeur ajoutée avec tous ceux qui la créée

## » Où nous rencontrer ?

**Antennes en Auvergne Rhône Alpes :** Grenoble, Vaux en Velin, Valence, Beaumont. Au-delà des antennes, les consultant.es se déplacent sur les territoires de la région !

## » Nous contacter

**Laura PERRIN** - 06 12 61 03 89 - lperrin@scop.coop  
5 Esplanade Andry Fracy - 38000 GRENOBLE



[www.alterincub.coop](http://www.alterincub.coop)





DONNONS DU SENS À L'ÉCONOMIE

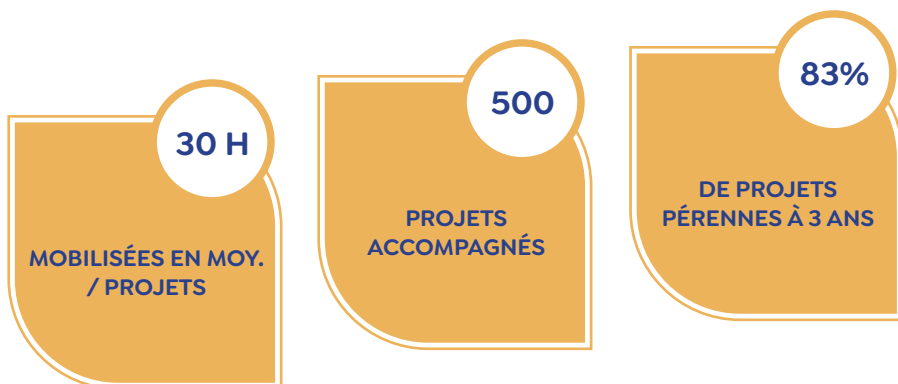
Depuis 1998, notre association **GAIA** soutient celles et ceux qui **entreprennent en faveur d'une économie de proximité et porteuse de sens**. Nous sommes portés par la conviction qu'une économie plus solidaire, plus inclusive et plus durable est possible.

**Notre équipe de 16 personnes - entourée de 70 bénévoles** - a développé des modes d'intervention complémentaires, pour vous accompagner dans vos problématiques stratégiques, vous outiller grâce à la formation, vous proposer des solutions de financement ou encore faciliter les coopérations avec les autres acteurs du territoire.

**GAIA représente sur son territoire plusieurs réseaux nationaux :**

France Active, Initiative France, le Dispositif Local d'Accompagnement (DLA), Start-up de territoire et le French Impact.

Premier dispositif d'accompagnement de l'économie sociale et solidaire (ESS), le DLA accompagne gratuitement les structures d'utilité sociale (associations, coopératives, SIAE, structures agréées ESUS) dans le développement de leurs projets et de leurs emplois. GAIA porte ce dispositif pour l'ensemble de l'Isère.



## » Quels services ?



ACCOMPAGNEMENT



FINANCEMENT



FORMATION



CONNEXION ET  
COOPÉRATION

## » Pour qui ?

### Structures de l'ESS et entrepreneur.e.s en collectif ou individuel

> Toutes phases de vie : émergence, création/reprise, développement/ changement d'échelle, relance/rebond

> Projets créateurs d'emploi, avec une attention particulière aux projets d'utilité sociale/environnementale/territoriale et aux créateurs.trices d'entreprise qui ont le plus de difficultés d'accès à l'entrepreneuriat

## » Où nous rencontrer ?

Sur tout le Département de l'Isère

## » Nous contacter

04 76 22 33 18 - [contact@gaia-isere.org](mailto:contact@gaia-isere.org)

35 Rue Casimir Brenier - 38000 GRENOBLE



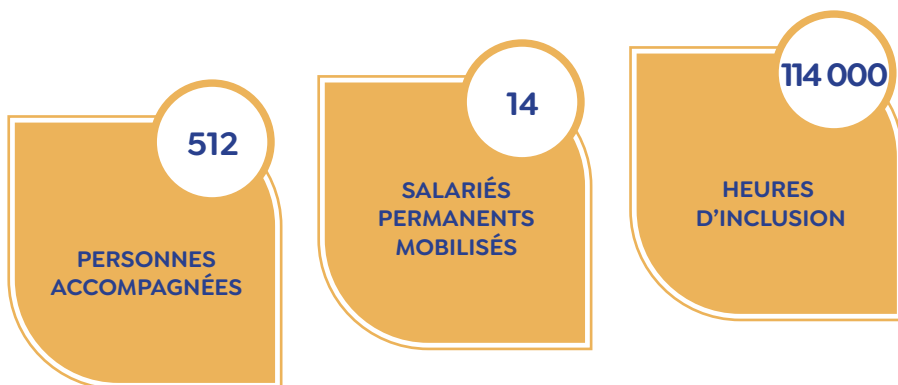
[www.gaia-isere.org](http://www.gaia-isere.org)



Basé à Pont de Beauvoisin, le **Groupe Isactys** existe depuis plus de 30 ans. Il initie et gère des services ainsi que des actions facilitant le développement du territoire.

**Isactys propose aux entreprises, collectivités, associations ou particuliers, des services porteurs d'emploi et d'activité économique.**

- Des actions prenant en compte les besoins locaux
- Des partenariats renforcés avec les organismes, associations ou entreprises locales afin d'améliorer les solutions d'emploi apportées aux salariés en parcours d'insertion
- Des actions de sensibilisation (forum du recrutement et de l'orientation, économie sociale et solidaire, développement durable...)
- Des projets innovants, d'économie sociale et solidaire, en lien avec les collectivités locales



## » Quels services ?



**ACCOMPAGNEMENT  
ORIENTATION**



**CONSEILS  
EXPERTISE**



**INFORMATION  
COLLECTIVE**



**MISE EN RÉSEAU  
RETOUR A L'EMPLOI**

## » Pour qui ?

- > Demandeurs d'emploi
- > Collectivités Locales
- > Tissu associatif
- > Habitants du territoire

## » Où nous rencontrer ?

**Maison France Services à Pont de Beauvoisin**  
De 9h00 à 12h00 et de 14h00 à 17h00

## » Nous contacter

**Laurent PINET et Isabelle LE BIHAN**  
04 76 37 33 13 - [direction@isactys.com](mailto:direction@isactys.com)  
Siège social : 82, Chemin des Pâquerettes -  
38480 PONT DE BEAUVOISIN



[www.isactys.com](http://www.isactys.com)





**GROUPE**  
**osez**

Entrepreneur solidaire  
du territoire

**Le Groupe OSEZ propose des services qui permettent de consolider le développement de l'emploi et de l'économie de proximité en Nord Isère, en coopération avec les acteurs du territoire.**

Reconnu comme « Pôle ESS du Nord Isère », il assure également le relais de la CRESS et met en place des actions régulières en faveur de l'économie sociale et solidaire.

- Point d'information et lieu ressource auprès de l'ensemble des acteurs économiques (collectivités locales, services de l'Etat, entreprises, organismes consulaires, porteurs de projets...)
- Promotion et valorisation des initiatives ESS avec la mise en place d'événements
- Sensibilisation et formation à l'économie sociale et solidaire
- Communication sur la plateforme « Ambition ESS »

Vous avez un projet porteur de sens, ayant un impact sur la création d'emploi de proximité, sur la cohésion sociale ou sur le thème de la transition écologique ?

**Contactez-nous sur [pole-ess@groupe-osez.fr](mailto:pole-ess@groupe-osez.fr)**





## » Quels services ?



**ACCOMPAGNEMENT  
ORIENTATION  
CONSEILS**



**MISE EN  
RÉSEAU**



**SENSIBILISATION  
FORMATION**



**SOUTIEN AUX  
PROJETS  
RETOUR A L'EMPLOI**

## » Pour qui ?

- > Entrepreneurs ESS
- > Demandeurs d'emploi
- > Habitants du territoire
- > Collectivités, entreprises, associations

## » Où nous rencontrer ?

Tiers-lieu & Coworking Le Patio à Villefontaine

Agences OSEZ : La Tour du Pin, Bourgoin-Jallieu, Morestel,  
Villefontaine, Crémieu, Vienne

## » Nous contacter

Pôle ESS - pole-ess@groupe-osez.fr

Siège social : 4 Rue Dr Paul Sage - 38110 LA TOUR DU PIN



[www.groupe-osez.fr](http://www.groupe-osez.fr)



**Le Patio est un espace collaboratif centré sur l'emploi, l'entrepreneuriat et la formation porté par le Groupe OSEZ.**

Il accueille des entreprises, des indépendants, des organismes de formation, des étudiants, des demandeurs d'emploi et des associations. Chacun étant à la recherche d'un lieu adapté à ses besoins. Le Patio propose ainsi des espaces de travail ouvert (coworking) et des espaces fermés (salles de réunion, bureaux).

**C'est un lieu d'innovation sociale et de coopération avec :**

- des services dédiés à l'emploi, l'entrepreneuriat et à l'ESS
- des évènements et des rencontres professionnelles co-animés avec nos partenaires
- de l'entraide et des conseils entre coworkers
- des permanences de réseaux d'entrepreneurs
- des animations conviviales et des projets animés par des Patio'nés



## » Quels services ?



LOCATION D'ESPACE  
DE TRAVAIL



ÉVÈNEMENTS



MISE EN RÉSEAU



INFORMATION  
ET ORIENTATION

## » Pour qui ?

- > Entreprises, salariés, employeurs
- > Entrepreneurs, indépendants
- > Organismes de formation
- > Étudiants, demandeurs d'emploi
- > Associations, collectifs, réseaux

## » Où nous rencontrer ?

Au Patio - 1 place Victor et Hélène Basch - 38090 Villefontaine

## » Nous contacter

lepatio@groupe-osez.fr - 07 57 00 33 83



[www.lepatio-tierslieu.fr](http://www.lepatio-tierslieu.fr)



**LUZ'IN, c'est un espace collaboratif dédié à l'innovation** en plein cœur du Nord Isère, à La Tour du Pin.

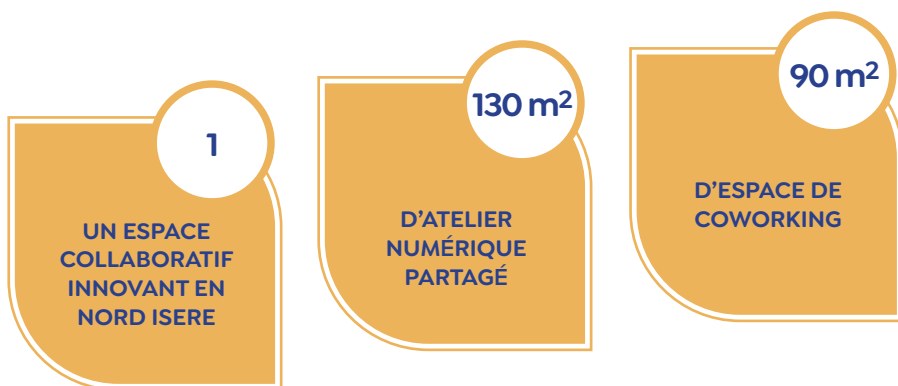
**Fablab** : atelier numérique pour prototyper, apprendre, faire et partager  
**Nos +** : accompagnement technique, formations, ateliers.

**Coworking** : espace de coworking, salles de réunion, LivingLab.

**Services Pro** : accompagnement technique des projets grâce au bureau d'études intégré, réalisation de prototype, mise en relation, Design Thinking.

**Événements** : mise en place d'ateliers et de workshops pour découvrir la fabrication numérique, soirées thématiques (développement durable, économie circulaire), projets collaboratifs.

LUZ'IN est labellisé « Fabrique du Territoire » et « Manufacture de proximité ».



## » Quels services ?



CONSEILS  
EXPERTISE



ACCOMPAGNEMENT  
TECHNIQUE



MISE EN  
RÉSEAU



ATELIER PARTAGÉ  
FABLAB



ESPACE DE  
COWORKING

## » Pour qui ?

- > Entrepreneurs
- > Artisans
- > Etudiants
- > Designer, Concepteurs
- > Architectes
- > Artistes

## » Où nous rencontrer ?

Fablab & Coworking LUZ'IN à La Tour du Pin

## » Nous contacter

Julia SORLIN - 04 28 35 10 40 - [julia.sorlin@luzin.net](mailto:julia.sorlin@luzin.net)

3 Rue des Muriers ZA de Rhodes - 38110 LA TOUR DU PIN



[www.luzin.net](http://www.luzin.net)



Créée en 1988, **notre association est au service des entrepreneurs du Nord Isère pour les accompagner et financer leur projet** de création, reprise et/ou développement d'activité.

Notre vocation est de favoriser l'octroi de solutions de financement aidant à l'obtention d'un prêt bancaire professionnel !

Nous accompagnons gratuitement et individuellement les entrepreneurs :

- dans la formalisation finale de leur projet en vue d'une demande de financement (prêt à taux zéro)
- dans le démarrage de leur activité, tout au long du remboursement du financement obtenu



## » Quels services ?



FINANCEMENT



ACCOMPAGNEMENT  
SUIVI INDIVIDUEL



MISE EN RÉSEAU

## » Pour qui ?

Tout entrepreneur ayant un projet de création, reprise et/ou développement d'entreprise qui est implantée sur notre territoire d'intervention :

- > Communauté d'Agglomération Porte de l'Isère (CAPI)
- > Communauté de Communes Balcons Du Dauphiné (BDD)
- > Communauté de Communes Vals Du Dauphiné (VDD)

## » Où nous rencontrer ?

**Antennes :** Villefontaine et Saint Clair-de-la-Tour

**Permanences :** Villemoirieu

**Uniquement sur rendez-vous**

## » Nous contacter

04 74 95 31 95 - [plateforme@initiative-nordisere.fr](mailto:plateforme@initiative-nordisere.fr)

5 Rue Condorcet c/O CCI Nord Isère - 38090 VILLEFONTAINE



[www.initiative-nordisere.fr](http://www.initiative-nordisere.fr)



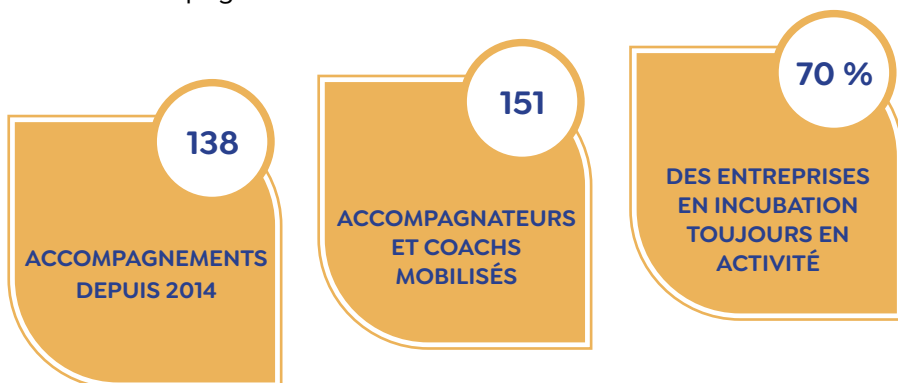
Ronalpia accompagne les entreprises sociales pour qu'elles se créent et se développent afin qu'elles répondent aux besoins sociaux et environnementaux de nos territoires. Pour cela, elle les ancre dans les écosystèmes locaux et les entoure d'expertises.

Les entreprises sociales construisent des solutions pérennes, réalistes et à impact positif pour nos territoires. Nous décidons de faire confiance à ces hommes et ces femmes qui entreprennent au service de personnes ou de territoires fragilisés. Intrépides, ils changent le quotidien d'une personne, ils renouvellent la dynamique d'un territoire, ils innovent pour répondre aux enjeux de société : éducation, santé, justice, lien social...

Notre mission est de **détecter, sélectionner puis accompagner ces entreprises sociales à différents stades de développement** : création, consolidation et changement d'échelle. Ronalpia réunit les conditions afin que ces entreprises se déploient et maximisent leur impact social.

Depuis 2013, Ronalpia les accompagne sur Lyon, Grenoble, Saint-Etienne, dans les territoires péri-urbains et ruraux d'Auvergne Rhône-Alpes.

Fin 2021, l'équipe de Ronalpia fédère, un écosystème de 90 partenaires ainsi que 151 accompagnateurs et experts, autour des 400 entreprises sociales accompagnées.





## » Quels services ?



ACCOMPAGNEMENT  
COLLECTIF



FORMATION



MISE EN RÉSEAU

## » Pour qui ?

Les porteurs et porteuses de projets à impact social / environnemental positif

- > Qui ont une idée (programme «Lance toi»)
- > Qui sont prêts à créer (programme «Incubation»)
- > Qui ont déjà créé ailleurs et veulent essayer dans la région (programme «Implantation»)
- > Qui gèrent une entreprise sociale en ruralité et qui veulent démultiplier leur impact (programme « Changer d'échelle en ruralité »)

## » Où nous rencontrer ?

Contactez Ronalpia par téléphone, l'association se fera un plaisir de vous répondre.

## » Nous contacter

Noémie OTT - 06 76 78 41 58 - noemie.ott@ronalpia.fr  
Siège Isère : 16 Bd Maréchal Lyautey - 38000 GRENOBLE



[www.ronalpia.fr](http://www.ronalpia.fr)



L'Union régionale des Scop Auvergne-Rhône-Alpes est une association qui fédère, appuie et conseille les entreprises coopératives sur le territoire.

Elle poursuit 4 objectifs :

- Fédérer le réseau des entrepreneurs coopératifs en Auvergne-Rhône-Alpes
- Développer de nouvelles entreprises coopératives et des emplois sur les territoires
- Accompagner le développement des entreprises adhérentes
- Favoriser leur connaissance mutuelle, l'échange d'expériences et la naissance de partenariats

Focus accompagnement ante-crédation SCOP & SCIC :

- Validation étude de marché et faisabilité du projet
- Accompagnement à la mise en place de la gouvernance
- Préparation du business plan
- Recherche des partenaires financiers + mobilisation des outils financiers du réseau coopératif
- Rédaction des statuts
- Préparation des formalités administratives



## » Quels services ?



**ACCOMPAGNEMENT  
INFORMATION  
COLLECTIVE**



**FORMATION**



**CONSEILS  
EXPERTISE**



**FINANCEMENT**



**MISE EN  
RÉSEAU**

## » Pour qui ?

Les porteurs de projets de SA, SARL, SAS coopérative (SCOP et SCIC) souhaitant :

- > Privilégier une implication forte de chacun.e
- > Multiplier les énergies, minimiser les risques et partager les bénéfices
- > Rejoindre un réseau d'entrepreneu.e.s résolument engagé.e.s qui ont choisi de développer leur projet de coopérative et ce, quelle que soit leur activité (industrie, services numériques, construction, biotech, agro-alimentaire, etc.)

## » Où nous rencontrer ?

Antennes en Auvergne-Rhône-Alpes : Lyon, Clermont-Ferrand, Grenoble, Valence. Les consultants se déplacent sur les territoires.

## » Nous contacter

**AGENCE DES ALPINS (Grenoble)**

Juliette PRESIDY - 06.12.61.04.44 - [jpresidy@scop.coop](mailto:jpresidy@scop.coop)

Nicolas GUINGAND - 06.82.69.90.53 - [nguingand@scop.coop](mailto:nguingand@scop.coop)



[www.scop.org](http://www.scop.org)



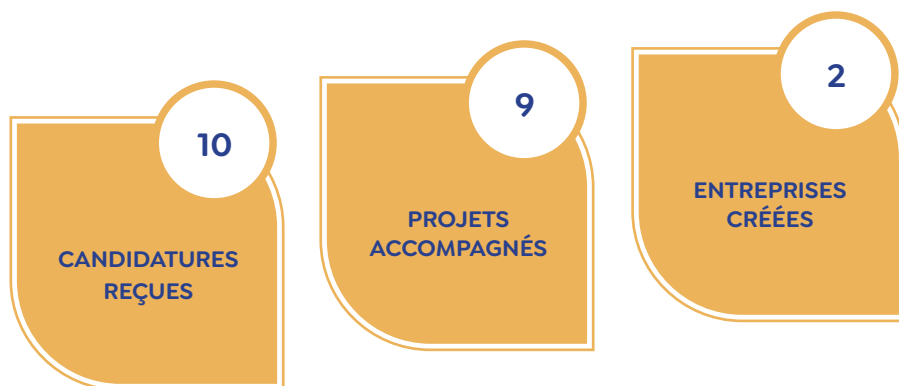


Start'In contribue à l'émergence de projets en Nord Isère (secteurs CAPI, Vals du Dauphiné et Balcons du Dauphiné) au moment de passer d'une idée ou d'une envie à un projet concret.

L'association, créée fin 2021, mobilise un collectif de personnes ressources du territoire, pour faciliter les parcours de création ou de développement, accélérer l'émergence des projets et booster leurs impacts.

Les porteurs de projets complexes, qui manquent de maturité ou qui ne rentrent pas dans la bonne case, peuvent être accompagnés par Start'IN. Ils sont alors mis en relation avec le bon interlocuteur afin de clarifier et accélérer leur projet.

Start'IN a vocation à accueillir ces personnes au moment où ils souhaitent passer d'une idée ou d'une envie à un projet concret. La structure rassemble une communauté d'acteurs ressources qui permet de consolider cette envie de confronter le concept au réel par rapport au besoin du territoire. Le porteur de projets est par la suite orienté vers les acteurs existants qui pourront prendre le relais de l'accompagnement.



## » Quels services ?



CONSEILS /  
EXPERTISE



MISE EN RÉSEAU



SÉANCES  
COLLECTIVES

## » Pour qui ?

Les porteurs et porteuses de projets émergents ou en phase de développement, changement d'échelle

> Start'In Project = identifie le niveau de maturation, analyse les opportunités pour le projet

> Start'In Boost= apporte les méthodologies et compétences nécessaires à l'émergence du projet

> Start'In Connect = met en lien le porteur de projet avec des acteurs du territoire au moment opportun pour qu'ils répondent à ses besoins (techniques, financiers...)

## » Où nous rencontrer ?

**Antenne :** LUZ'IN, Tiers-Lieu du Nord Isère

**Permanences :** sur rendez-vous le 1er vendredi de chaque mois

## » Nous contacter

Hélène MOLLARET - 06 76 70 60 82 - start.in.nordisere@gmail.com

3 Rue des Mûriers - 38110 LA TOUR DU PIN

[www.startin-nordisere.org](http://www.startin-nordisere.org)



*La CRESS AuRA fédère, représente et accompagne les acteurs de l'Économie Sociale et Solidaire en Région Auvergne-Rhône-Alpes.*

*Elle appuie la création, le développement et le maintien des associations, fondations, mutuelles, coopératives et entreprises sociales sur le territoire.*

> Vous avez un projet d'entreprise sociale et solidaire, vous vous questionnez sur la structuration de votre projet, sur le développement de votre structure et vous ne savez pas par qui vous faire accompagner ou vous faire financer. La CRESS est là pour vous informer et vous orienter.

> Si vous êtes une collectivité et que vous avez besoin d'information concernant l'ESS sur votre territoire (chiffres clés ou diagnostic territorial), l'Observatoire Régional de l'Économie Sociale et Solidaire de la CRESS peut vous accompagner.

Pour mener à bien ses missions, la CRESS s'appuie notamment sur les Pôles ESS, structures disposant d'un ancrage local fort identifiées comme des lieux ressources en matière d'Économie Sociale et Solidaire. En Nord-Isère, le Pôle ESS est le Groupe OSEZ.

## » Quels services ?



**CONSEILS /  
EXPERTISE**



**MISE EN RÉSEAU**



**INFORMATION ET  
ORIENTATION  
INDIVIDUELLE**



**NOTES, ETUDES ET DIAGNOSTICS  
TERRITORIAUX**



**SESSIONS  
D'INFORMATIONS  
COLLECTIVES**

## » Pour qui ?

- > Porteuses et porteurs de projets dans le champ de l'Economie Sociale et Solidaire
- > Associations, Coopératives, Mutuelles, Fondations et Sociétés commerciales de l'ESS
- > Collectivités

## » Où nous rencontrer ?

Implantée à Lyon et à Clermont-Ferrand, la CRESS AuRA est au plus près des territoires et des acteurs de l'ESS.

La prise de rendez-vous se fait par téléphone.

## » Nous contacter

**Caroline Giacomoni - 07 57 47 95 29**

Chargée de mission développement économique et territorial pour l'Isère, la Savoie et la Haute-Savoie

**[www.cress-aura.org](http://www.cress-aura.org)**

## » Vos contacts sur le territoire

*Les chambres consulaires proposent différents accompagnements, ateliers ou formations pour vous aider à construire ou développer votre projet. A contacter selon votre domaine d'activité.*

### **CCI Nord Isère**

Chambre de Commerce et d'Industrie

Tél. : 04 74 95 24 00

Email : [espace.entreprendre@nord-isere.cci.fr](mailto:espace.entreprendre@nord-isere.cci.fr)

Site : [www.ccinordisere.fr](http://www.ccinordisere.fr)

### **CMA Auvergne Rhône-Alpes**

Chambre de Métiers et de l'Artisanat

Tél. : 04 76 70 82 09

Email : [contact@cma-isere.fr](mailto:contact@cma-isere.fr)

Site : [www.cma-isere.fr](http://www.cma-isere.fr)

### **Chambre d'Agriculture de l'Isère**

Tél. : 04 76 20 67 01

Email : [accueil@isere.chambragri.fr](mailto:accueil@isere.chambragri.fr)

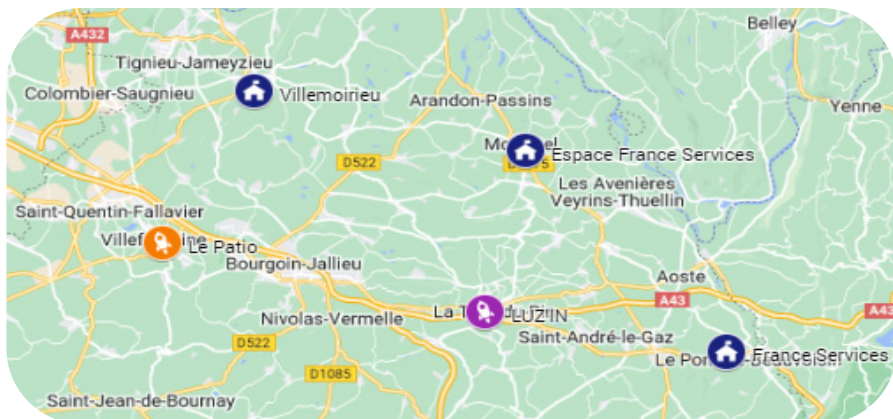
Site : [extranet-isere.chambres-agriculture.fr](http://extranet-isere.chambres-agriculture.fr)





## » Lieux ressources sur le territoire

*Les acteurs du collectif APIC peuvent proposer des permanences ou des formations près de chez vous. Renseignez-vous !*



### **Espace Frances Services Les Balcons du Dauphiné**

84 Place du 8 Mai 1945 - 38510 Morestel

Tél. : 04 74 80 39 33

Site : [www.balconsdudauphine.fr](http://www.balconsdudauphine.fr)

1 Parc d'Activité du Buisson Rond - 38460 Villemoirieu

Permanences sur rendez-vous

### **France Services Les Vals du Dauphiné**

82 Chem. des Pâquerettes - 38480 Le Pont de Beauvoisin

Tél. : 04 76 32 71 99

Site : [www.valsdudauphine.fr](http://www.valsdudauphine.fr)



## Le Patio Tiers-lieu & Coworking

1 Place Victor et Hélène Basch - 38090 Villefontaine

Tél. : 07 57 00 33 83

Email : [lepatio@groupe-osez.fr](mailto:lepatio@groupe-osez.fr)

Site : [www.lepatio-tierslieu.fr](http://www.lepatio-tierslieu.fr)



## LUZ'IN Fablab

3 Rue des Mûriers - 38110 La Tour du Pin

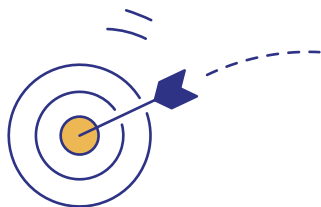
Tél. : 04 28 35 10 40

Email : [julia.sorlin@luzin.net](mailto:julia.sorlin@luzin.net)

Site : [www.luzin.net](http://www.luzin.net)







## » Suivre l'actualité de l'économie sociale et solidaire ?



[auvergne-rhone-alpes.ambition-ess.org](http://auvergne-rhone-alpes.ambition-ess.org)

Retrouvez toutes les informations sur l'ESS dans la Région AURA : offres d'emploi, évènements, annuaire et autres ressources.